



# INSTALLATIONSBEISPIEL

Version 2.0

Betrieb der Behnke SIP-Sprechstelle Version 2.0  
an einem „3CX Phone System“



### Wichtige Hinweise!

Dieses Installationsbeispiel soll ausschließlich das Zusammenspiel einer Behnke Sprechstelle mit dem dargestellten Drittprodukt veranschaulichen. Dieses Dokument ist nicht als Einrichtungs- oder Installationshilfe anzusehen.

Aufgrund der ständigen Weiterentwicklung können wir keine Gewähr auf die Funktion(en) des hier im Beispiel dargestellten Verfahrens bei zukünftigen Software-Updates leisten.

Behnke Sprechstellen und Zubehörteile dürfen ausschließlich von ausgebildeten Elektro-, Informations-, Telekommunikationsfachkräften unter Einhaltung der einschlägigen Normen und Regeln installiert und gewartet werden. Achten Sie bitte darauf, dass die Geräte vor Wartungs- oder Reparaturarbeiten

vom Stromnetz (Steckernetzteil) und vom Netzwerk bzw. Telefonanschluss getrennt sind und die einschlägigen Sicherheitsregeln eingehalten werden.

Die ausgebildete Fachkraft sollte eine Installation nur dann durchführen, wenn ausreichend gute Kenntnisse der eingesetzten Produkte vorhanden sind. Unterstützung durch die Behnke Hotline kann ausschließlich für die Konfiguration der Behnke Sprechstellen erfolgen.

Aufgrund der Vielzahl an möglichen Hard- und Software-Kombinationen in Drittprodukten kann die Firma Behnke keine über dieses Dokument hinausreichenden Auskünfte erteilen. Dies betrifft insbesondere abweichende Hard- und Softwarestände von Drittherstellern.

## KONTAKT

### Info-Hotline

Ausführliche Informationen zu Produkten, Projekten und unseren Dienstleistungen:

**Tel.: +49 (0) 68 41 / 81 77-700**

### 24 h Service-Hotline

Sie brauchen Hilfe? Wir sind 24 Stunden für Sie da und beraten Sie in allen technischen Fragen und geben Starthilfen:

**Tel.: +49 (0) 68 41 / 81 77-777**

### Telecom Behnke GmbH

Gewerbepark „An der Autobahn“  
Robert-Jungk-Straße 3  
66459 Kirkel

### E-Mail- und Internet-Adresse

info@behnke-online.de  
www.behnke-online.de

# INHALT

---

<b>1. Betrieb der Behnke SIP-Sprechstelle Version 2.0 an einem „3CX Phone System“</b>	<b>4</b>
<b>2. Konfiguration der Behnke SIP-Sprechstelle</b>	<b>8</b>
<b>3. Rechtliche Hinweise</b>	<b>13</b>

---

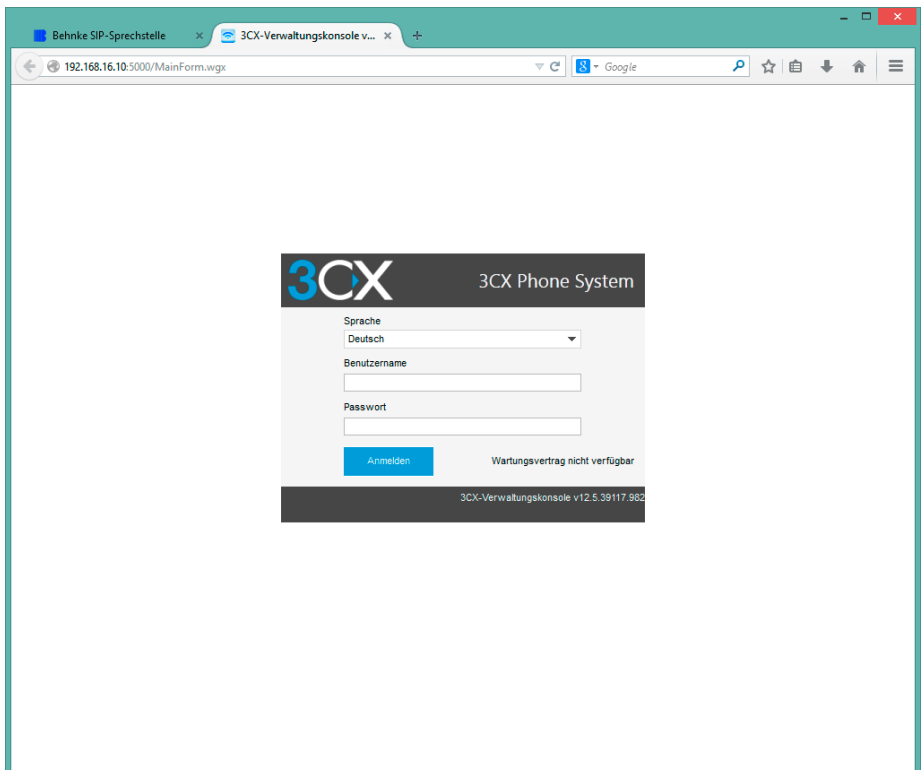
# 1. BETRIEB DER BEHNKE SIP-SPRECHSTELLE VERSION 2.0 AN EINEM „3CX PHONE SYSTEM“

In dieser Anleitung wird beschrieben, wie eine Behnke SIP-Sprechstelle als SIP-Nebenstelle an einer „3CX Phone System“ der Firma 3CX in Betrieb genommen wird.

Wir gehen davon aus, dass die Grundkonfiguration der Telefonanlage bereits stattgefunden hat und beschränken uns hier auf die zur Inbetriebnahme der Behnke SIP-Sprechstelle erforderlichen Schritte.

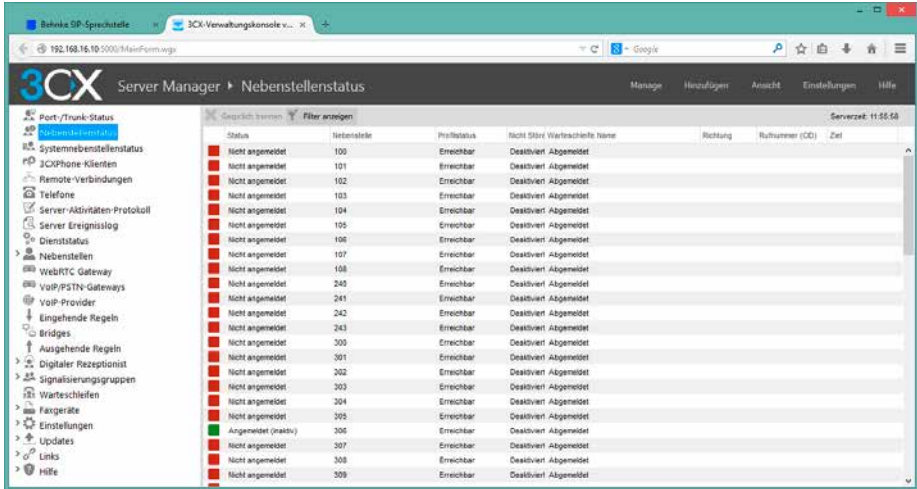
## Konfiguration der 3CX

Nach dem Aufrufen der Web-Oberfläche erscheint folgender Screen:

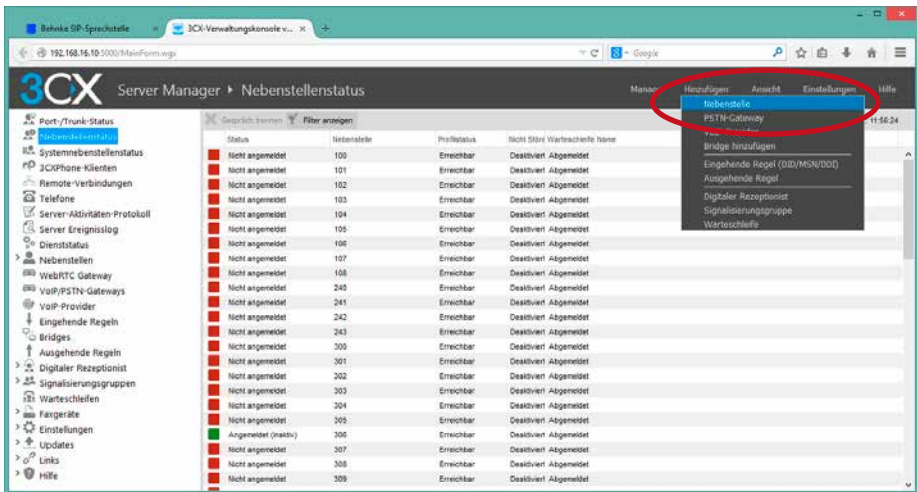


Betrieb der Behnke SIP-Sprechstelle Version 2.0 an einem „3CX Phone System“

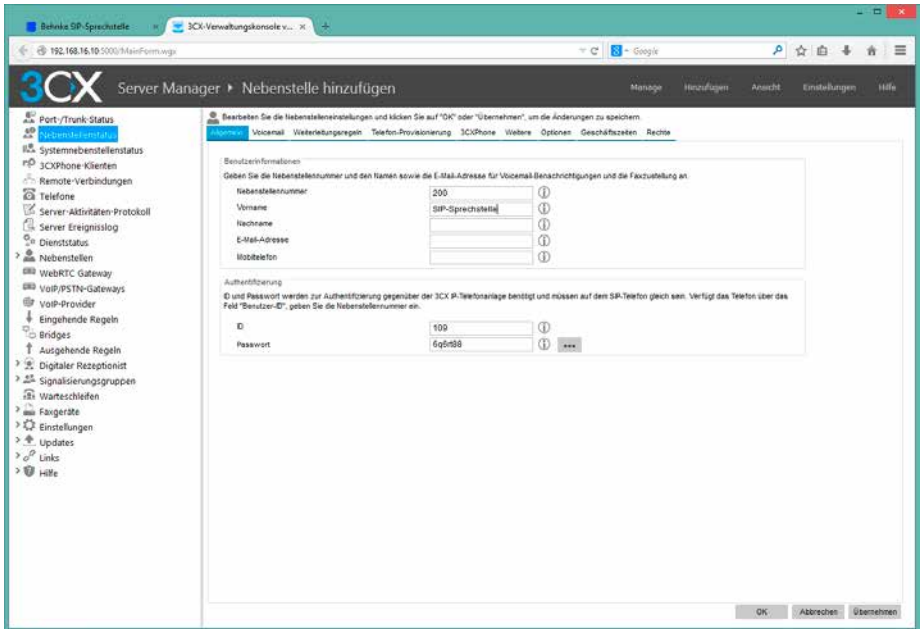
Nach dem Anmelden geht es direkt weiter zur Übersicht der vorhandenen Nebenstellen:



Durch Wählen von „Hinzufügen“ ► „Nebenstelle“:



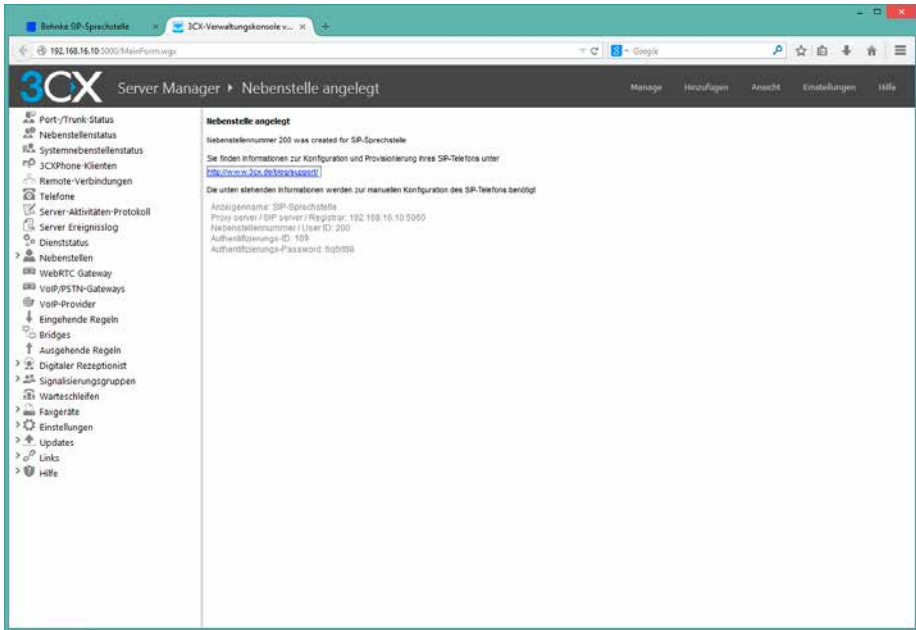
Es erscheint der Einrichtungsdialog der Nebenstelle:



Die Nebenstellenummer ist die Telefonnummer, unter der die SIP-Sprechstelle später erreichbar ist. Der Name muss nicht zwingend ausgefüllt werden.

Die unter „Authentifizierung“ gemachten Angaben sind später zur Anmeldung am SIP-Server erforderlich.

Ein Klick auf „Übernehmen“ speichert die Daten und zeigt eine Übersicht der in der SIP-Sprechstelle zu konfigurierenden Daten.



## 2. KONFIGURATION DER BEHNKE SIP-SPRECHSTELLE

Es wird davon ausgegangen, dass die Behnke SIP-Sprechstelle an das Netzwerk angeschlossen ist und mittels PoE mit Strom versorgt wird. Nach dem Startvorgang (ca. 5 Minuten bei erstmaliger Inbetriebnahme) kann die IP-Adresse mit den Tasten T1 und T2 auf der Platine per Sprachansage ausgegeben werden.

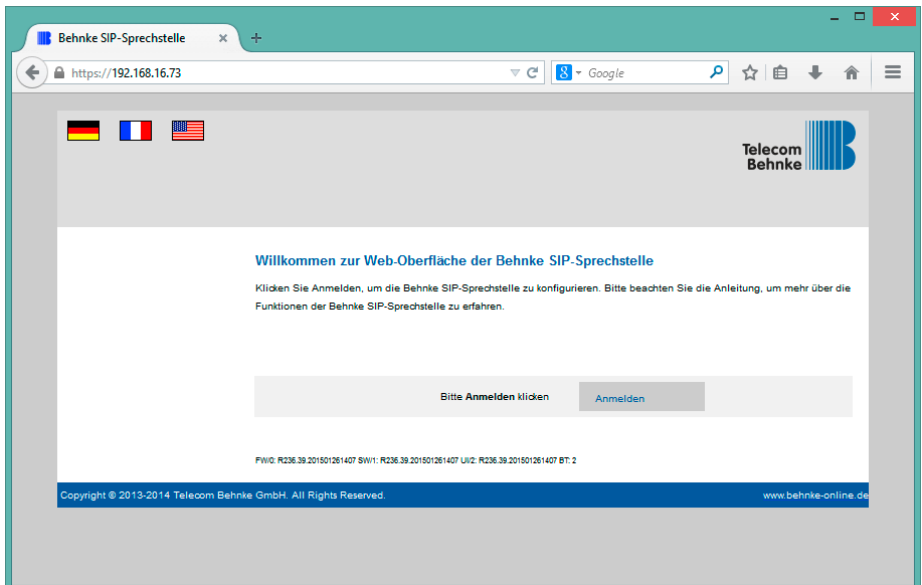
Bei der erstmaligen Inbetriebnahme meldet der Browser evtl. eine „nicht vertrauenswürdige Verbindung“, da die Kommunikation mit der Sprechstelle zwar verschlüsselt wird, das zugehörige Zertifikat jedoch vom Hersteller selbst signiert ist. Um die Konfigurationsoberfläche dennoch anzeigen zu können wird dem Browser eine „Ausnahmeregel“ hinzugefügt.

Ab jetzt kann ohne Warnung auf die SIP-Sprechstelle zugegriffen werden, es erscheint folgender Login-Screen:

Werkseinstellungen:

Benutzername: admin

Passwort: admin





Nach erfolgreichem Login erscheint die Statusseite der SIP-Sprechstelle:

The screenshot shows a web browser window with the address bar displaying `https://192.168.16.73/0/auth/home.html`. The page title is "Behnke SIP-Sprechstelle". The main content area is titled "Allgemeine Konfiguration" and contains the following information:

- Übersicht: Einfach-Konfiguration (highlighted), Abmelden
- Hilfe
- Anbieter: Behnke Telefon
- Telefonnummer:
- Status: **nicht angemeldet (verbinde ...)**
- Gerätenamen: Behnke IP-Phone
- Bemerkung:
- IP-Adresse: 192.168.16.73
- Ethernet MAC: 02:00:00:52:00:28
- Verbunden über: DHCP [432000 Sekunden lease]
- Systemdatum: Tue Feb 3 11:30:05 2015
- Systemlaufzeit: 12 Minuten
- Modell: Serie 20
- Multitaste: nein
- Display: nein
- nicht aktualisieren

At the bottom of the page, it says "Software release R230.39.201501201407 BT: 2 Build: 322" and "Copyright © 2013-2014 Telecom Behnke GmbH. All Rights Reserved." The website URL `www.behnke-online.de` is also visible.

## Konfiguration der Behnke SIP-Sprechstelle

Ein Klick auf „Einfach-Konfiguration“ führt zur Grundkonfiguration. Hier können die wichtigsten Grundeinstellungen wie IP-Adressvergabe, SIP-Parameter und zu wählende Rufnummer konfiguriert werden:

Konto: Behnke Telefon

Telefonnummer: 200

Benutzername: 200

SIP Authentifizierung ID: 109

SIP Authentifizierung PIN: 6q6t88

SIP Domain: 192.168.16.10

SIP Server: 192.168.16.10:5060

**Direktwahltasten**

Freier Speicher: > 12780 Einträge

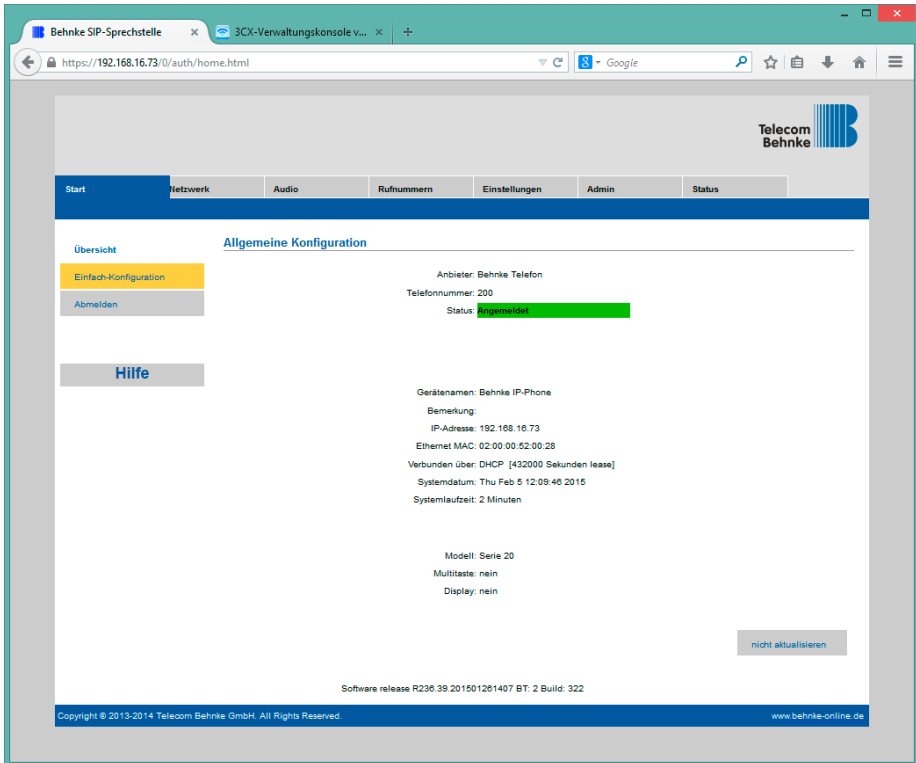
Name	Nummer
1 Pforte	407
2	
3	
4	
5	
6	
7	
8	
i-Taste	
Alarm-Eingang	

Abbrechen Übernehmen

Copyright © 2013-2014 Telecom Behnke GmbH. All Rights Reserved [www.behnke-online.de](http://www.behnke-online.de)

Hier wird die Rufnummer der soeben angelegten Gegenstelle und das eben notierte Passwort eingetragen. In diesem Fall konfigurieren wir die SIP-Sprechstelle so, dass bei Drücken der Taste 1 an der SIP-Sprechstelle die Nebenstelle 407 angerufen wird. Hier kann auch jede andere verfügbare Rufnummer (auch externe oder Rufgruppe) angegeben werden.

Nun ist die Behnke SIP-Sprechstelle fertig konfiguriert:



In der Werkseinstellung ist das Öffnen der Tür durch Drücken der Tasten 0# an der angerufenen Nebenstelle möglich.

## Installationsbeispiel 3CX Phone System Konfiguration der Behnke SIP-Sprechstelle

Die Registrierung kann auch auf dem 3CX-Server geprüft werden:

The screenshot shows the 3CX Server Manager interface. The left sidebar contains a navigation menu with categories like 'Port-/Trunk-Status', 'Systemnebenstellenstatus', '3CXPhone-Klienten', 'Remote-Verbindungen', 'Telefone', 'Server-Aktivitäten-Protokoll', 'Dienststatus', 'Nebenstellen', 'WebRTC Gateway', 'VoIP/PSTN-Gateways', 'VoIP-Provider', 'Eingehende Regeln', 'Bridges', 'Ausgehende Regeln', 'Digitaler Rezeptionist', 'Signalierungsgruppen', 'Warteschleifen', 'Faxgeräte', 'Einstellungen', 'Updatet', 'Links', and 'Hilfe'. The main content area is titled 'Nebenstellenstatus' and displays a table of extension statuses. The table has columns for 'Status', 'Nebenstelle', 'Protistatus', 'Nicht Störende Warteschleife Name', 'Richtung', 'Rufnummer (CID)', and 'Ziel'. The 'Status' column contains red squares for 'Nicht angemeldet' and a green square for 'Angemeldet (aktiv)'. The 'Nebenstelle' column lists extension numbers from 100 to 309. The 'Protistatus' column shows 'Erreichbar' (Reachable) for all. The 'Nicht Störende Warteschleife Name' column shows 'SIP-Sprechstelle' for extension 200. The 'Richtung' column shows 'Ausgehend' (Outgoing) for all. The 'Rufnummer (CID)' column shows '306' for extension 306. The 'Ziel' column shows '306' for extension 306. The top right corner of the interface shows 'Serverzeit: 12:10:41'.

Status	Nebenstelle	Protistatus	Nicht Störende Warteschleife Name	Richtung	Rufnummer (CID)	Ziel
Nicht angemeldet	100	Erreichbar		Ausgehend		
Nicht angemeldet	101	Erreichbar		Ausgehend		
Nicht angemeldet	102	Erreichbar		Ausgehend		
Nicht angemeldet	103	Erreichbar		Ausgehend		
Nicht angemeldet	104	Erreichbar		Ausgehend		
Nicht angemeldet	105	Erreichbar		Ausgehend		
Nicht angemeldet	106	Erreichbar		Ausgehend		
Nicht angemeldet	107	Erreichbar		Ausgehend		
Nicht angemeldet	108	Erreichbar		Ausgehend		
Angemeldet (aktiv)	200	Erreichbar	SIP-Sprechstelle	Ausgehend		
Nicht angemeldet	240	Erreichbar		Ausgehend		
Nicht angemeldet	241	Erreichbar		Ausgehend		
Nicht angemeldet	242	Erreichbar		Ausgehend		
Nicht angemeldet	243	Erreichbar		Ausgehend		
Nicht angemeldet	244	Erreichbar		Ausgehend		
Nicht angemeldet	300	Erreichbar		Ausgehend		
Nicht angemeldet	301	Erreichbar		Ausgehend		
Nicht angemeldet	302	Erreichbar		Ausgehend		
Nicht angemeldet	303	Erreichbar		Ausgehend		
Nicht angemeldet	304	Erreichbar		Ausgehend		
Nicht angemeldet	305	Erreichbar		Ausgehend		
Angemeldet (aktiv)	306	Erreichbar		Ausgehend	306	306
Nicht angemeldet	307	Erreichbar		Ausgehend		
Nicht angemeldet	308	Erreichbar		Ausgehend		
Nicht angemeldet	309	Erreichbar		Ausgehend		

### 3. RECHTLICHE HINWEISE

1. 3CX Phone System ist eine Marke der Firma 3CX, München.
2. Mozilla Firefox ist ein registriertes Warenzeichen von Mozilla Foundation.
3. Alle anderen Firmen- und Produktnamen können Warenzeichen der jeweiligen Firmen sein mit denen sie in Verbindung gebracht werden.
4. Abdrucke oder Übernahme von Texten, Abbildungen und Fotos in beliebigen Medien aus dieser Anleitung – auch auszugsweise – sind nur mit unserer ausdrücklichen schriftlichen Genehmigung gestattet.
6. Die Gestaltung dieser Anleitung unterliegt dem Urheberschutz. Für eventuelle Irrtümer, sowie inhaltliche bzw. Druckfehler (auch bei technischen Daten oder innerhalb von Grafiken und technischen Skizzen) übernehmen wir keine Haftung.

# TELECOM BEHNKE GMBH



Telecom Behnke GmbH  
Gewerbepark „An der Autobahn“  
Robert-Jungk-Straße 3  
66459 Kirkel  
Germany

Info-Hotline: +49 (0) 68 41 / 81 77-700  
Service-Hotline: +49 (0) 68 41 / 81 77-777  
Telefax: +49 (0) 68 41 / 81 77-750  
info@behnke-online.de  
www.behnke-online.de